

GROUPES DE FILTRATION DES PARTICULES - DÉSHUILEURS



Nettoyage - Lavage - Protection de l'environnement
Lubrification - Filtration - Traitement de l'air et des liquides

ASPIRATEURS INDUSTRIELS

+ Sécurité

+ Puissance

+ Inversement du flux

AVANTAGES

- ✓ Simple d'utilisation
- ✓ Séparation solides / liquides
- ✓ Réintroduction des liquides
- ✓ Très maniable / compact
- ✓ Pistolet ergonomique



Meilleur rapport qualité/prix !

MODÈLE	AI-50	AI-100	AI-300	AI-500
Capacité de la cuve	130 l	100 l	280 l	500 l
Alimentation	230 V	400 V	400 V	400 V
Seuil de filtration	150 µ	300 µ	300 µ	300 µ
Temps d'aspiration	130 l/min	260 l/min	420 l/min	526 l/min
Temps de décharge	130 l/min	156 l/min	336 l/min	336 l/min
Poids à vide	95 kg	95 kg	190 kg	250 kg
Dimensions	700 x 1 180 x 1 320 mm	650 x 844 x 1 565 mm	1 100 x 600 x 1 450 mm	1 530 x 710 x 1 510 mm

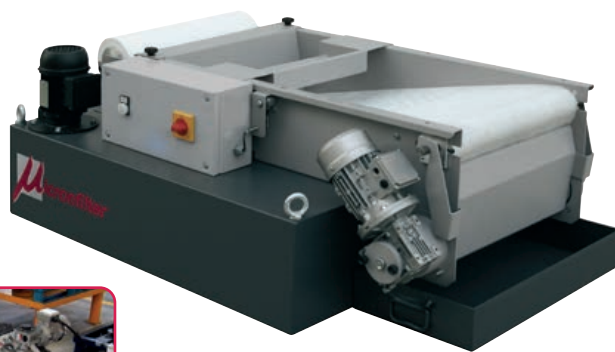
Existe aussi en version 1 000 l

FILTRES FIXES GRAVITAIRES

+ Avance automatique

AVANTAGES

- ✓ Performances très élevées
- ✓ Polyvalents
- ✓ Débit élevé
- ✓ Avance automatique
- ✓ Système de séparation boue/tissu



Micronfilter

MODÈLE EASY	50	100	150	200
Débit maximum*	50 l/min	100 l/min	150 l/min	200 l/min
Alimentation	400 V	400 V	400 V	400 V
Seuil de filtration	10 à 50 µ	10 à 50 µ	10 à 50 µ	10 à 50 µ
Capacité de la cuve	185 l	320 l	510 l	635 l
Poids à vide	108 kg	145 kg	201 kg	241 kg
Dimensions	770 x 1 250 x 680 mm	970 x 1 600 x 680 mm	1 270 x 2 300 x 680 mm	1 270 x 2 300 x 680 mm

*selon le fluide et sa viscosité

FILTRES MOBILES EN CONTINU

+ Pour huiles de coupe

AVANTAGES

- ✓ Cuve en acier inox
- ✓ Compatible électroérosion
- ✓ Fonctionnement autonome en "By-Pass"
- ✓ Cartouche de filtration en cellulose
- ✓ Recyclage de l'huile

Micronfilter



MODÈLE	OIL CLEAN 1	OIL CLEAN 2 (By-Pass)
Débit maximum*	7 200 l/h	9 000 l/h
Alimentation		400 V
Seuil de filtration		3 à 25 µ
Poids à vide	50 kg	65 kg
Dimensions	510 x 520 x 1 380 mm	

*selon le fluide et sa viscosité

DÉSHUILEURS À BANDES CRANTÉES

+ Réglage de la profondeur

AVANTAGES

- ✓ Alimentation 230 V
- ✓ Structure en acier inox, aluminium & PVC
- ✓ 7 vitesses réglables
- ✓ Avec ou sans système d'oxygénation



MODÈLE MAXBAND

	25	50	70	100
Débit maximum	3 l/h	5 l/h	7 l/h	10 l/h
Largeur bande	25 mm	50 mm	70 mm	100 mm
Longueur bande	300 mm	300 mm	300 mm	300 mm
Poids	5 kg	7 kg	8 kg	10 kg

DÉSHUILEURS À DISQUE

+ Simplicité d'utilisation

AVANTAGES

- ✓ Cuve de récupération intégrée
- ✓ Facilité d'installation

MODÈLE

7000

Débit maximum	3 l/h
Alimentation	230 V
Temp. liquide maxi	90°C
Cuve de récupération	1 l
Largeur du disque	315 mm
Poids	4.5 kg



DÉSHUILEURS GROS VOLUMES

+ Gain de productivité

+ Réduction consommation de fluide

Efficacité de purification pour tout le cycle de production

Comment la séparation fonctionne-t-elle ?

Grâce à un filtre innovant à coalescence, convenablement incliné et positionné à l'intérieur de la machine, on obtient la séparation de substances huileuses et hydrocarbures de l'eau ou des émulsions.

AVANTAGES

- ✓ Version électrique et pneumatique
- ✓ Filtre à coalescence



MODÈLE

	MAXRING	MAXIRING
Débit maximum	600 l/h	1800 l/h
Système	Mobile sur roues	
Capacité	300 l	3000 l
Dimensions (L x l x H)	500 x 350 x 850 mm	700 x 450 x 1 120 mm

DÉSHUILEUR À FLEXIBLE

+ Mobile

Le déshuileur à tube flottant MAX Ring permet de nettoyer les cuves de récupération de liquides à travers un tube flottant en caoutchouc recueillant l'huile en surface.

Sa structure en acier inoxydable est résistante tout en restant compacte et maniable. Elle peut ainsi s'adapter également aux cuves présentant des contraintes dimensionnelles.

AVANTAGES

- ✓ Structure Inox, Alu et PVC
- ✓ Tuyau mousse en gomme
- ✓ Interrupteur lumineux ON/OFF
- ✓ Poignée pour un transport facile



Réf. MAXRING



Réf. MAXIRING



Réf. MAXIRINGDOUBLE

MODÈLE

	MAXRING	MAXIRING	MAXIRINGDOUBLE
Débit maximum	3 l/h	10 l/h (gestion de l'émulsion)	
Diamètre anneau	15 mm	20 mm	
Développement	2000 mm	Sur demande	Sur demande
Dimensions (L x l x H)	200 x 180 x 250 mm	300 x 300 x 300 mm	
Poids à vide	5 kg	10 kg	12 kg

POMPES MANUELLES DE TRANSVASEMENT

Réf. PVF-MA



- ✓ Pompe à levier, auto amorçante pour transfert d'huile, gasoil et fuel.
- ✓ Longueur tube télescopique : 450 à 945 mm.
- ✓ Filetage de raccordement 2", pour tonnelet et fût.

Réf. PVF-MAC



	PVF-MA	PVF-MAC
Débit maximum	0.3 l/coup	0.5 l/coup
Alimentation		

POMPES PNEUMATIQUE DE TRANSVASEMENT



Réf. PVF-AC

Pompe à air comprimé principalement utilisée pour remplir et/ou vider des récipients de lubrifiants ainsi que des réfrigérants. Elle est vissée sur le trou de la bonde du fût et raccordée à de l'air comprimé. Un flexible de refoulement est fixé à l'autre orifice du fût.

PVF-AC : Pompe aspirante et de tranvasement

Accessoires :

- › Flexible
- › Filetage de raccordement 2"
- › Fermeture rapide et sécurisée

	PVF-AC
Pression d'utilisation maximum	8 bars
Débit maximum	60 l/min

KITS DE POMPES



Réf. PVF-100

La solution économique et sûre pour le remplissage et le transfert de fluides neutres et agressifs.

Les avantages :

- ✓ Remplissage sûr et facile de faibles quantités à partir de conteneurs et bidons
- ✓ Convient à tous les fluides neutres ou corrosifs
- ✓ Faciles à utiliser et à transporter
- ✓ Ergonomiques avec poignée et utilisables d'une seule main
- ✓ Démontage et nettoyage facile

Réf. PVF-200



Réf. PVF-300



	PVF-100	PVF-101	Pour produits agressifs	
			PVF-200	PVF-300
Débit maximum*	35 l/min	35 l/min	49 l/min	42 l/min
Alimentation	230 V	230 V	230 V	Pneumatique
Longueur tube	700 mm	1000 mm	1000 mm	1000 mm

* selon le fluide et sa viscosité.

Le mélangeur est l'appareil indispensable pour produire et préparer les émulsions et huiles solubles. L'appareil est doté d'une vanne à aiguille qui permet de régler facilement et rapidement la concentration d'émulsion souhaitée. Ces liquides sont ainsi mélangés avec une concentration optimale.

MÉLANGEUR SIMPLE MÉCANIQUE - LECTURE DIRECTE

(une seule liqueur mère)



Réf. DOSAMAX

► Pour fût métallique : adaptation sur la bonde de 2"



Réf. MS-5

	DOSAMAX	MS-5
Concentration mélange	de 1 à 20 %	de 1 à 3%
Débit de mélange maximum	900 l/h	540 l/h

MÉLANGEUR DOUBLE MÉCANIQUE À LECTURE DIRECTE

(eau + deux liqueurs mères)



Réf. MD-5

	MD-5	MS-5
Concentration mélange	de 1 à 3%	de 1 à 3%
Débit de mélange maximum	540 l/h	540 l/h

MÉLANGEUR SIMPLE À PISTON - GROS VOLUME

(une seule liqueur mère)

Doseur à moteur hydraulique entraîné par le débit d'eau. Le groupe hydraulique entraîne un piston de dosage qui dose et mélange l'additif quelque soit les variations de la pression et des débits d'eau.

Applications : utilisé dans des applications de dosage de mélange pour : les huiles émulsionnables, nettoyage, poteyage, vibro-abrasion, dégraissage, lésionnelles, convoyeurs, arts graphiques, lave-bottes...

Les avantages : simple à installer, pas d'électricité nécessaire, ajustement facile du %, joints remplaçables, travaille à un débit très faible, réparation simple sans outils, très résistant aux produits chimiques et U.V...



	MAXVM1
Concentration mélange	de 1 à 10%
Débit de mélange maximum	80 - 1600 l/h

Découvrez les autres gammes de produits et catalogues **SGD**



PÉRIPHÉRIQUES MACHINES-OUTILS

FILTRATION AIR & LIQUIDES - LUBRIFICATION HP

DÉSHUILEURS - REFROIDISSEURS

SOLUTIONS DE LAVAGE - GESTION DES FLUIDES


Études - Projets - Installations - Maintenance



FILTRATION DE L'AIR

BROUILLARDS ET FUMÉES - POUSSIÈRES ET PARTICULES

Nettoyage - Lavage - Protection de l'environnement
Lubrification - Filtration - Traitement de l'air et des liquides



INSTALLATIONS CENTRALISÉES

TRAITEMENT DE L'AIR ET DES LIQUIDES

Nettoyage - Lavage - Protection de l'environnement
Lubrification - Filtration - Traitement de l'air et des liquides



PRODUITS CONSOMMABLES

NETTOYANTS - DÉGRAISSANTS - DÉTARTRANTS

Nettoyage - Lavage - Protection de l'environnement
Lubrification - Filtration - Traitement de l'air et des liquides



LAVAGE DÉGRAISSAGE

SOLVANTS - LESSIVELS - DÉTERGENTS - BIOLOGIQUES

Nettoyage - Lavage - Protection de l'environnement
Lubrification - Filtration - Traitement de l'air et des liquides



SOLUTIONS PLASTURGIE

NETTOYAGE - LAVAGE - PROTECTION DE L'ENVIRONNEMENT

Nettoyage - Lavage - Protection de l'environnement
Lubrification - Filtration - Traitement de l'air et des liquides



PROTECTION DE L'ENVIRONNEMENT

RÉTENTION - ANTIPOLLUTION - INTERVENTION - SÉCURITÉ

Nettoyage - Lavage - Protection de l'environnement
Lubrification - Filtration - Traitement de l'air et des liquides